

# **Manual för backup-programmet**

## **IntelliBackup**

**En produkt från SoftIT AB**

**INNEHÅLLSFÖRTECKNING**

<b>Kom igång med IntelliBackup.....</b>	<b>3</b>
<b>Hur fungerar det?.....</b>	<b>3</b>
<b>1. IntelliBackupinformation .....</b>	<b>3</b>
<b>2. När sker backup? .....</b>	<b>4</b>
<b>3. Inkludera katalog.....</b>	<b>4</b>
<b>4. Exkludera katalog .....</b>	<b>4</b>
<b>5. Inkludera fil .....</b>	<b>4</b>
<b>6. Exkludera fil .....</b>	<b>5</b>
<b>7. Radera katalog/fil .....</b>	<b>5</b>
<b>8. Markera alla filer som ej kopierade .....</b>	<b>5</b>
<b>9. Loggning av händelser .....</b>	<b>5</b>
<b>10. Låsta filer ej kopierade.....</b>	<b>6</b>
<b>Hur hämtar jag hem filer från IntelliBackup? .....</b>	<b>6</b>
<b>Hjälpmenyn .....</b>	<b>6</b>
<b>Hämta senaste version av programmet.....</b>	<b>7</b>
<b>Felmeddelanden .....</b>	<b>8</b>
<b>Jag får meddelandet "Ingen kontakt med Internet".....</b>	<b>8</b>
<b>Hur raderar jag filer från min backup? .....</b>	<b>8</b>
<b>Mitt utrymme är fullt! .....</b>	<b>8</b>
<b>Min backup startar inte? .....</b>	<b>8</b>
<b>Vad händer om jag installerar IntelliBackup på två datorer?.....</b>	<b>8</b>
<b>Specialtecken i filnamn och kataloger .....</b>	<b>8</b>
<b>Några filer säkerhetskopieras hela tiden .....</b>	<b>8</b>
<b>Mina filer kräver att jag är inloggad för att kopiera.....</b>	<b>9</b>
<b>Jag får ingen kontakt med Internet även om jag är uppkopplad och kan surfa .....</b>	<b>9</b>

## Kom igång med IntelliBackup

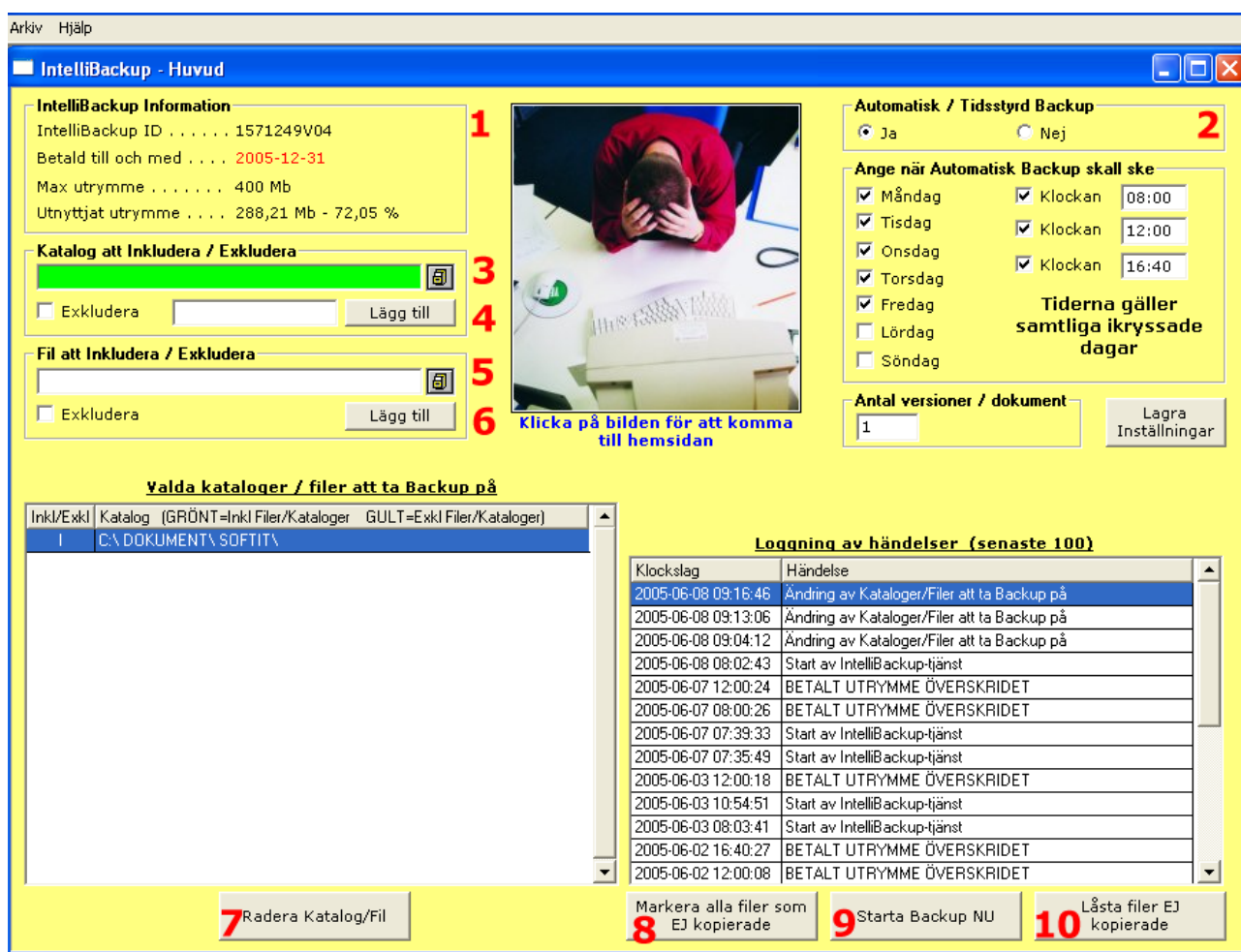
Du har laddat ner programvaran till din dator och kan nu börja använda IntelliBackup.

### Hur fungerar det?

Du väljer själv vilken datainformation som det skall göras backup på. Du behöver inte ta backup på hela hårddisken. När du lagt in informationen som det ska göras backup på, behöver du inte göra någonting mer, IntelliBackup sköter resten.

Enligt det tidsschema som finns angivet, eller på begäran, startar backupen automatiskt och kopierar alla angivna kataloger och filer till vår server. Överföringen sker via krypterad kommunikation. Backup sker bara då man är uppkopplad mot Internet.

Nedan följer förklaring över programbilden som du möts av när du ska ange kataloger och filer för backup.



The screenshot shows the IntelliBackup application window with the following elements and callouts:

- 1**: IntelliBackup Information section showing ID, payment date, and storage usage.
- 2**: Automatic / Timed Backup section with 'Ja' selected.
- 3**: 'Katalog att Inkludera / Exkludera' section with a green bar.
- 4**: 'Exkludera' checkbox and 'Lägg till' button.
- 5**: 'Fil att Inkludera / Exkludera' section with an empty bar.
- 6**: 'Exkludera' checkbox and 'Lägg till' button.
- 7**: 'Raderna Katalog/Fil' button at the bottom.
- 8**: 'Markera alla filer som EJ kopierade' button.
- 9**: 'Starta Backup NU' button.
- 10**: 'Låsta filer EJ kopierade' button.

Additional interface details include a central image of a person at a desk, a 'Loggning av händelser (senaste 100)' table, and a file selection list showing 'C:\DOKUMENT\SOFTIT\'. The event log table is as follows:

Klockslag	Händelse
2005-06-08 09:16:46	Ändring av Kataloger/Filer att ta Backup på
2005-06-08 09:13:06	Ändring av Kataloger/Filer att ta Backup på
2005-06-08 09:04:12	Ändring av Kataloger/Filer att ta Backup på
2005-06-08 08:02:43	Start av IntelliBackup-tjänst
2005-06-07 12:00:24	BETALT UTRYMME ÖVERSKRIDET
2005-06-07 08:00:26	BETALT UTRYMME ÖVERSKRIDET
2005-06-07 07:39:33	Start av IntelliBackup-tjänst
2005-06-07 07:35:49	Start av IntelliBackup-tjänst
2005-06-03 12:00:18	BETALT UTRYMME ÖVERSKRIDET
2005-06-03 10:54:51	Start av IntelliBackup-tjänst
2005-06-03 08:03:41	Start av IntelliBackup-tjänst
2005-06-02 16:40:27	BETALT UTRYMME ÖVERSKRIDET
2005-06-02 12:00:08	BETALT UTRYMME ÖVERSKRIDET

### 1. IntelliBackupinformation

Här anges vad som gäller för din licens.

- IntelliBackupID, (det ID som du via e-post fått av oss för att logga in)
- Betald t.o.m. (det datum då licensen senast ska förnyas)
- Max. utrymme (det utrymme som licensen gäller för)
- Utnyttjat utrymme (det utrymme som du hittills utnyttjat)


## 2. När sker backup?

Uppgifterna är redan ifyllda uppgifter för din backup. Dessa kan åsidosättas genom att du själv markerar dagar och klockslag när backup ska ske. Dessutom kan du ange hur många versioner av ett dokument som skall lagras.

För att de nya uppgifterna skall gälla måste du spara genom att klicka på [Lagra inställningar].

## Inkludera/exkludera katalog

### 3. Inkludera katalog


Du lägger till/inkluderar en katalog genom att först klicka på symbolen: 

Nu visas fönstret (välj mapp). Välj den **katalog** som du vill kopiera och klicka [ok].

Nu listas katalognamnet som du valt att göra backup på. Lägg till katalogen i backuplistan "valda kataloger/filer att ta backup på" genom att klicka på knappen [Lägg till].

Den inkluderade katalogen visas nu i listan och är märkt med **I**. (Kataloger som läggs till/inkluderas är markerade med grön färg).

### 4. Exkludera katalog


Exkludera katalog genom att först markera [**exkludera**] och klicka därefter på symbolen: .

Nu visas fönstret (välj mapp) och du ser dina kataloger på datorn. Välj den **katalog** som du vill exkludera och klicka [ok]. Nu listas katalognamnet som du valt att exkludera. Lägg till katalogen i listan "valda kataloger/filer att ta backup på" genom att klicka på knappen [Lägg till].

Den katalog som exkluderas visas nu i listan och är märkt med **E**. (Kataloger som exkluderas är markerade med gul färg).

## Inkludera/exkludera fil

### 5. Inkludera fil

Du lägger till/inkluderar en fil genom att först klicka på symbolen: 

Nu visas fönstret (öppna). Välj **fil** och klicka [ok].

Nu listas den fil som du valt att göra backup på. Lägg till filen i backuplistan "valda kataloger/filer att ta backup på" genom att klicka på knappen [Lägg till].

Den inkluderade filen visas i listan märkt med **I**. (Filer som inkluderas är markerade med grön färg).

---

**Adress**

SoftIT AB  
Lövegatan 4 A  
SE-541 30 SKÖVDE

**E-mail**

info@softit.se  
**Hemsida**  
www.softit.se

**Telefon**

+46 500 413000  
**Telefax**  
+46 500 429943


**Bankgiro**

5214-7360

**Säte**

Skövde  
**Org.nr**  
556551-0889

## 6. Exkludera fil

Exkludera en fil genom att först markera [exkludera] och klicka därefter på symbolen: 

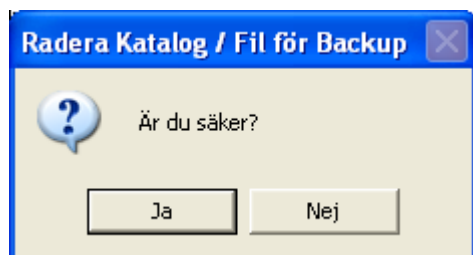
Nu visas fönstret (öppna). Välj den **fil** som du vill exkludera och klicka [ok].

Nu listas filen som du valt att exkludera. Lägg till filen i listan "valda kataloger/filer att ta backup på" genom att klicka på knappen [Lägg till].

Den exkluderade filen visas nu i listan och är märkt med **E**. (Filer som exkluderas är markerade med gul färg).

## 7. Radera katalog/fil

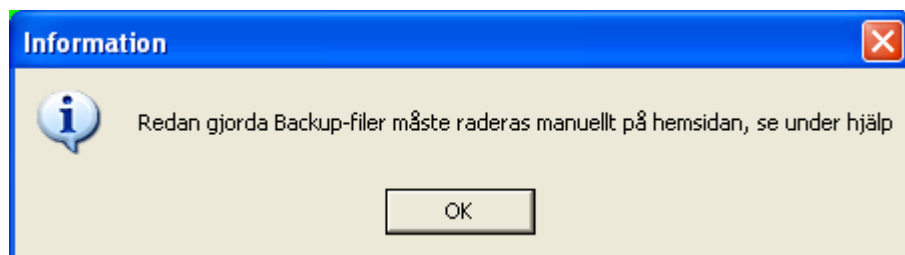
För att radera en katalog eller fil ur listan "valda kataloger/filer att ta backup på" – markera den katalog/fil som du vill radera och klicka på [radera katalog/fil]. Nu visas dialogrutan:



Svara [ja].

Nytt dialogfönster visas - klicka [ok] för att radera. Nu visas ytterligare ett dialogfönster.

Dialogfönstret (se nedan) är en påminnelse om att vill du radera **redan** gjorda backupfiler av den nu raderade katalogen/filen, så måste detta göras manuellt genom att du loggar in på ditt backupkonto på [www.intellibackup.se](http://www.intellibackup.se) och markerar de filer som du vill radera.



## 8. Markera alla filer som ej kopierade

Om man av någon anledning vill säkerhetskopiera alla filer igen klicka på [Markera alla filer som ej kopierade]. Normalt känner programmet av vilka filer som är ändrade och kopierar bara dessa.

## 9. Loggning av händelser

I listan kan du se de senaste 100 loggningarna av backupen samt hur många kataloger och filer som är kopierade.

---

**Adress**

SoftIT AB  
Lögegatan 4 A  
SE-541 30 SKÖVDE

**E-mail**

info@softit.se  
**Hemsida**  
www.softit.se

**Telefon**

+46 500 413000  
**Telefax**  
+46 500 429943

**Bankgiro**

5214-7360

**Säte**

Skövde  
**Org.nr**  
556551-0889

Vill du av någon anledning starta en backup direkt utan att invänta angivet klockslag, klicka [starta backup nu] och backup startar inom en minut.

### 10. Låsta filer ej kopierade

I vissa fall när backup körs, kan någon/några filer vara låsta p.g.a. att de t.ex. är upptagna av annat program m.m. För att kunna se vilka filer det gäller, klicka på knapp "låsta filer ej kopierade". Nu visas ett nytt fönster med uppgift om vilken/vilka filer som är låsta. Vill man kopiera dessa filer direkt, avsluta eventuellt program som håller filerna låsta, klicka på knappen "Starta Backup NU" och backup startar inom en minut.

### Hur hämtar jag hem filer från IntelliBackup?

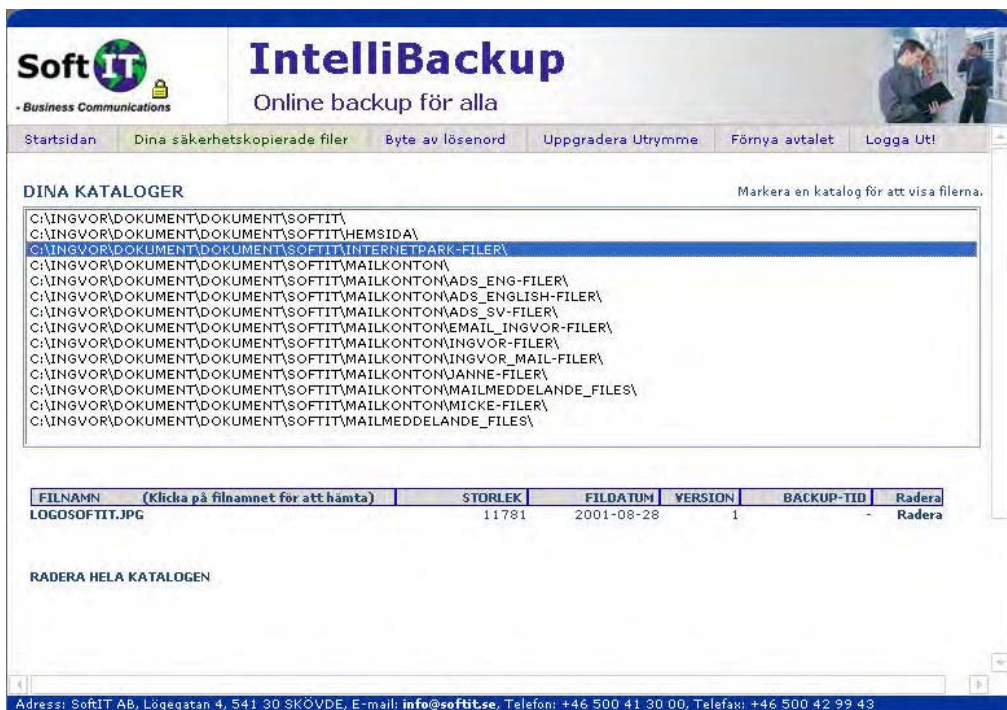
Logga in på [www.intellibackup.se](http://www.intellibackup.se) genom att ange ditt användarID och lösenord.

Som inloggad finns all data som gäller din backup - avtalat utrymme, utnyttjat utrymme, kvar att utnyttja, betald t.o.m. samt vilken version av programmet du har.

Du kan hämta dina filer från vilken dator som helst. Praktiskt när man vill komma åt information och inte har tillgång till sin egen dator.

### Obs! Det går inte att hämta hem en hel katalog utan du måste hämta hem fil för fil.

Välj "Dina säkerhetskopierade filer" från menyn och följande fönster visas:



Du markerar en katalog för att se filerna i listan under. Här kan du välja vilken fil som skall hämtas hem genom att klicka på filen. Välj sedan att öppna filen direkt eller att spara den i datorn.

### Hjälpmenyn

I menyn under "hjälp" välj "Om". Följande dialogfönster visas:



Klicka på [Till hemsidan] och du kommer automatiskt att förflyttas till IntelliBackup:s hemsida. Klicka på [Manual (PDF)] och manual öppnas automatiskt i Acrobat Reader.

### Hämta senaste version av programmet

Hämta den senaste versionen av IntelliBackup genom logga in på ditt konto med användarnamn och lösenord. Följande fönster visas:



Klicka på länken för att uppdatera till senaste version. **Tänk på att stänga av programmet innan installationen.**

## Felmeddelanden

### Jag får meddelandet "Ingen kontakt med Internet"

IntelliBackupService, som är tjänsten och som är installerad på din dator, får ingen kontakt med Internet.

Kontrollera först att du är uppkopplad mot Internet genom att besöka ett par internetsidor. Är du uppkopplad, kan felet bero på att din brandvägg inte tillåter programmet att koppla upp sig. I vissa säkerhetsprogram som exempelvis Norton Antivirus/Security Center visas en dialogruta med frågan om programmet ska få tillgång till Internet. Det är viktigt att du då svarar JA samt kryssar i att denna inställning ska sparas.

I andra säkerhetsprogram kan man manuellt lägga till vilka program som ska få tillgång till Internet. Det program som måste få tillgång till Internet för att IntelliBackup ska fungera är:

IntelliBackup.exe  
IntellibackupService.exe

### Hur raderar jag filer från min backup?

Inga filer raderas från den **lokala** programvaran p.g.a. säkerhetsskäl. För att radera filer och frigöra utrymme loggar du in på [www.intellibackup.se](http://www.intellibackup.se) med ditt användarID och lösenord. Här kan du se dina uppladdade filer och radera fil för fil eller hela kataloger.

### Mitt utrymme är fullt!

Är utrymmet fullt görs ingen backup. Under "loggning av händelser" anges att "Köpt utrymme räcker inte för valda filer". Du uppgraderar då din IntelliBackup via [www.intellibackup.se](http://www.intellibackup.se), för att få tillgång tjänsten igen. Priset anges och uppgradering sker till avtalsperiodens slut. I fortsättningen förnyas ditt avtal som vanligt med det då aktuella utrymmet.

### Min backup startar inte?

Kontrollera kontrollpanelen/administrationsverktyg/tjänster att SoftIT IntelliBackupService är startad. Är den inte startad, prova att manuellt starta tjänsten igen. Går den inte igång, starta om datorn.

Består felet trots detta, kontakta oss för support. Kontaktinformation finner du på: [www.intellibackup.se](http://www.intellibackup.se).

### Vad händer om jag installerar IntelliBackup på två datorer?

Det första som händer är att du bryter mot licensvillkoren, det andra är att det inte kommer att fungera så bra.

Synkroniseringen kommer att orsaka felaktiga säkerhetskopior när samma licens installeras på två eller flera datorer.

### Specialtecken i filnamn och kataloger

Flera specialtecken konverteras till ett minustecken (-) vid säkerhetskopiering. Originalfilen på hårddisken döps inte om, utan **bara** säkerhetskopian.

### Några filer säkerhetskopieras hela tiden

Om du vid något tillfälle haft ett felaktigt datum angivet på din dator och sparat ner filer på din hårddisk kan dessa filer ha ett framtida datum. Då uppfattar IntelliBackup detta som att filen

inte är säkerhetskopierad och skickar upp en säkerhetskopia igen. För att åtgärda detta, se till att datorns datum är korrekt och spara om filen.

**Mina filer kräver att jag är inloggad för att kopiera**

Har du kataloger och filer som kräver att du är inloggad, måste du ändra så att IntelliBackup-tjänsten även loggar på med ditt användarID och lösenord.

Tjänstehanteraren tar du fram genom att gå via kontrollpanelen/administrationsverktyg/tjänster. Hitta tjänsten "SoftIT IntelliBackupService". Högerklicka och välj egenskaper.

Välj att ändra inloggningsuppgifterna och klicka bort att "lokalt systemkonto" ska användas, skriv in ditt eget användarID och lösenord.

Starta sedan om tjänsten eller datorn.

**Jag får ingen kontakt med Internet även om jag är uppkopplad och kan surfa**

Ett problem som kan uppstå om du har en brandvägg. Se till att port 2000 är öppen för trafik för att IntelliBackup ska få kontakt med Internet.

---

**Adress**

SoftIT AB  
Lögegatan 4 A  
SE-541 30 SKÖVDE

**E-mail**

info@softit.se  
**Hemsida**  
www.softit.se

**Telefon**

+46 500 413000  
**Telefax**  
+46 500 429943

**Bankgiro**

5214-7360

**Säte**

Skövde  
**Org.nr**  
556551-0889